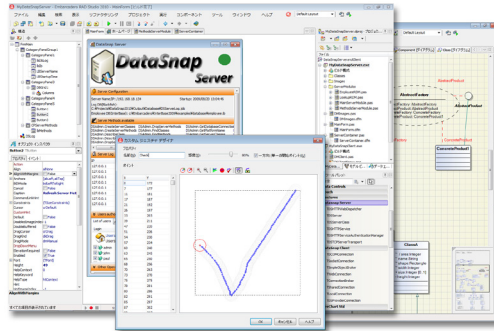




Delphi® は、コンポーネントによるビジュアル開発スタイルで、ハイパフォーマンスアプリケーションを開発できる強力な Windows 向け開発環境です。世界で 170 万人以上の開発者が選択した Delphi は、デスクトップアプリケーションから、ワークステーション、タッチ対応アプリケーション、POS や ATM などのアプリケーション、Web アプリケーションに至るまで、幅広い開発に対応しています。Delphi によって作られたアプリケーションは、軽量かつハイパフォーマンスで、特別なランタイムを必要としません。

Delphi には、先進の言語機能、高速な Windows ネイティブコンパイラとデバッグ、ドラッグ&ドロップ操作による効率的なユーザーインターフェイス設計が可能なビジュアルデザイナー、500 以上の再利用可能なコンポーネントフレームワーク「VCL」、強力なデータアクセス機能が搭載されています。Delphi では、さまざまなサードパーティコンポーネントを活用したり、独自のコンポーネントを開発するなどして、コードの再利用、開発の効率化を極限まで高めることが可能です。

- RAD テクノロジーを用いた劇的な開発期間の短縮
- タッチ対応によるキーボードフリーアプリケーションの開発
- 広範なデータベース、アーキテクチャ、プロトコルに対応



RAD テクノロジーを用いた劇的な開発期間の短縮

Delphi によるプログラミングは、Visual Basic や .NET、Java などの他の言語環境をはるかに凌駕する開発生産性を実現します。強力な VCL コンポーネントフレームワークを用いれば、わずかなコードで高機能なアプリケーションを開発可能。2Way ビジュアル環境により、アプリケーションの設計、コーディング、デバッグ、テストなどを効率よく行うことができます。

- RAD 2Way ビジュアル開発環境と VCL コンポーネントフレームワーク
- ジェネリクス、無名メソッド、カスタム属性など先進の言語機能を搭載した、業界最高水準のスピードを誇る Delphi コンパイラ
- .NET、Visual Basic、Java などと異なり、特別なランタイムを必要としない実行形式

タッチ対応によるキーボードフリーアプリケーションの開発

複数の Windows OS に対応したタッチ/ジェスチャーサポートの GUI、タブレット、タッチパッド、POS や ATM 向けのアプリケーションをビジュアルに開発可能。既存のアプリケーションも容易に新しい入力インターフェイスに対応させることができます。

- コントロールがタッチに対応 – 既存の VCL フォーム、コンテナ、コントロールのタッチサポートにより、タッチサポートの詳細を意識することなく、既存アプリケーションにすばやく機能を追加可能
- 複数の OS をサポート – Windows 7 をはじめ、Windows Vista、XP、2000 でも動作可能
- 柔軟な入力サポート – シングルタッチ、マルチタッチ、ペン、マウスをサポート
- ジェスチャーサポート – 30 以上の標準ジェスチャーに加え、独自のカスタムジェスチャーを定義可能
- 複数のロケールに対応したバーチャルタッチキーボード

広範なデータベース、アーキテクチャ、プロトコルに対応

Delphi に搭載された DataSnap® フレームワークと dbExpress™ データアクセスドライバは、さまざまなデータソースへのシームレスなアクセスを提供します。主要なデータベースをネイティブサポートし、ベンダー固有の機能にも対応。RAD ツールにありがちなデータベース機能に対する制限もありません。ハイパフォーマンスデータベースアクセスを、さまざまな形態のアプリケーション、データベースに展開できます。

- Microsoft SQL Server、InterBase、DB2、Oracle、Sybase、MySQL、Firebird をはじめとする主要な RDBMS へのハイパフォーマンスネイティブ接続
- 共通のデータベースアクセスアーキテクチャにより複数のデータベースシームレスに対応
- 多層アーキテクチャ DataSnap による JSON、REST、COM、HTTP、TCP/IP、XML サポート

主な機能

- ドラッグ&ドロップによるビジュアル設計をサポートした RAD IDE
- 500 以上の VCL コントロール
- タッチ/ジェスチャーのサポート
- 9 種類の主要なデータベースをサポートする dbExpress
- JSON、REST、HTTP、COM、XML を利用できる DataSnap 多層ミドルウェア
- マルチスレッドアプリケーションのデバッグ
- UML/コードの検査、測定
- Windows 2000、XP、Vista、Windows 7 の複数バージョンの OS をサポートした開発

Delphi 2010 の新機能

- Windows 7 API、Direct 2D、マルチタッチのサポート
- Windows 2000、XP、Vista、Windows 7 でのタッチ/ジェスチャーサポート
- IDE インサイト – IDE の機能や設定にすばやくアクセス
- 120 以上の生産性向上機能
- デバッグビジュアライザ
- dbExpress の Firebird サポート
- タブツールバースタイルの Delphi 7 クラシックモードレイアウトオプション

その他多数！

| 機能 | 説明 |
|---------------------------------------|--|
| Delphi | |
| 高い生産性を実現する統合開発環境 (IDE) | |
| Unicode 対応コードエディタ | 構文ハイライト、コード入力支援機能、リファクタリング、ライブコードテンプレート、クラス補完などを搭載 |
| IDE およびデータベースツール | 新機能 IDE インサイトに加え、プロジェクトマネージャ、ビジュアルデザイナー、オブジェクトインスペクタ、クラスエクスプローラ、データエクスプローラ、SQL クエリービルダーなどを搭載 |
| デバッグとユニットテスト | マルチスレッドデバッグ、ユニットデバッグに対応した統合デバッグ、ユニットテスト機能 |
| 国際化開発 | Unicode 対応の開発環境と VCL ライブラリ、容易に言語を変更できる IDE、リソース DLL ウィザード、翻訳ツール |
| 言語機能とコンパイラ | |
| 高性能 32 ビットの Delphi ネイティブコード最適化コンパイラ | RTTI、カスタム属性などの新機能に加え、Unicode サポート、ジェネリクス、無名メソッドなどに対応した Delphi 言語 |
| Microsoft Windows SDK | Direct 2D API とテーマアプリケーションを含む Windows 7 のサポートを含む |
| VCL - Visual Component Library | |
| VCL ライブラリ | ドラッグ&ドロップで迅速に Windows アプリケーションを構築できる豊富なコンポーネントを搭載。Windows Vista、XP、2000 との互換性を提供しつつ、Windows 7 をシームレスにサポート |
| タッチ/ジェスチャーインターフェイスのサポート | Windows 7、Vista、XP、2000 の複数 OS をサポートしたジェスチャーフレームワーク、ジェスチャーデザイナー、パーチャルキーボード、パン、ズーム、回転に対応するマルチタッチジェスチャー |
| データベースアプリケーションの設計・開発 | |
| データベース接続およびドライバ | Oracle、Firebird、DB2、Microsoft SQL Server、Informix、Sybase、InterBase、MySQL、SQL Anywhere、Blackfish SQL へのリモート/ローカル接続 (Enterprise および Architect 版)。InterBase、MySQL、Blackfish SQL へのローカル接続 (Professional 版) |
| Blackfish SQL データベース | フルマネージドコード SQL 準拠ポータブルデータベース (配布ライセンス付き) |
| InterBase Developer Edition | ハイパフォーマンス SQL データベースの開発ライセンス |
| DataSnap | 中間層のアプリケーションサーバーとシンクライアントの開発により、多層データベースアプリケーションを構築可能。ビジネスルールおよびストアドプロシージャを Delphi で記述可能。サーバーメソッドやウィザード、通信プロトコルを新たに搭載 (Professional 版を除く) |
| Web アプリケーション開発・リモートアクセス | |
| VCL for the Web | AJAX 対応のビジュアル Web アプリケーション開発フレームワーク (Professional 版は 5 接続の制限あり) |
| ウィザードによる COM サポート | COM+オブジェクト、サーバー、タイプライブラリの作成をサポート |
| 強力な開発支援機能 | |
| UML モデリング | モデルとソースコードの双方向リアルタイム同期を実現したクラス図を搭載。Enterprise 版と Architect 版では、さらにシーケンス図、コラボレーション図、ステートチャート、配布図、ユースケース図、アクティビティ図、コンポーネント図の作成、デザインパターン機能を搭載 |
| コードの検査・測定機能 | コーディングスタイルとアプローチを掌握できるコード分析機能「コード検査」とオブジェクトドメインの静的分析を実行できる「コード測定」 |
| データベースモデリング・設計 | データベース構造を掌握できるデータベースモデリング・設計ツール「Embarcadero ER/Studio 8.0 Developer Edition (英語版)」 |
| 同梱ツール | Rave Reports、glyFX icon library、TeeChart チャートコンポーネント、インストーラー作成ツール InstallAware Express などのツール |

| 動作環境 |
|---|
| ハードウェア環境 |
| <ul style="list-style-type: none"> 1 GB 以上のメモリ (2 GB 以上を推奨) 3 GB の空きハードディスク容量 前提条件 (Microsoft .NET Framework を含む) のための 750 MB の空きハードディスク容量 DVD-ROM ドライブ 1024x768 以上の高解像度モニタ マウスなどのポインティングデバイス |
| プロセッサ |
| <ul style="list-style-type: none"> Intel® Pentium® またはその互換機 1.4 GHz 以上 (2GHz 以上を推奨) |
| サポート OS |
| <ul style="list-style-type: none"> Microsoft® Windows 7 Microsoft® Windows Vista™ SP1 (管理者権限が必要) Microsoft® Windows XP Home または Professional (SP2 または SP3) Microsoft® Windows Server® 2003 (SP1) または 2008 <p>以下の OS は開発したアプリケーションの実行のみサポート</p> <ul style="list-style-type: none"> Microsoft® Windows® 2000 |

| 製品ラインナップ |
|---|
| Professional |
| <ul style="list-style-type: none"> InterBase、Blackfish SQL、MySQL へのローカルデータベース接続 Blackfish SQL 配布ライセンス (1 ユーザー、512 MB 以下のデータベースサイズ) VCL for the Web (接続数制限 5 のスタンドアロンアプリケーションのみサポート。ISAPI、HTTPS は未サポート) |
| Enterprise - Professional 版のすべての機能に加えて以下の機能を搭載 |
| <ul style="list-style-type: none"> InterBase、Blackfish SQL、Firebird、MySQL、Microsoft SQL Server、Oracle、DB2、Informix、Sybase、SQL Anywhere へのリモートデータベース接続 多層データベースアプリケーションアーキテクチャ DataSnap Blackfish SQL 配布ライセンス (5 ユーザー、2GB 以下のデータベースサイズ) VCL for the Web (スタンドアロンアプリケーション、サービスアプリケーション、ISAPI、HTTPS のサポート。接続制限なし) 追加の UML モデリング機能 |
| Architect - Enterprise 版のすべての機能に加えて以下の機能を搭載 |
| <ul style="list-style-type: none"> データベースのリバースエンジニアリング、分析、最適化 データベースやスクリプトファイルの情報から論理モデルや物理モデルを生成 データ構造を容易に掌握できるモデル図 モデルから自動的にデータベースコードを生成できるフォワードエンジニアリング モデルとデータベース構造の高度な比較と双方向マージ機能 |