

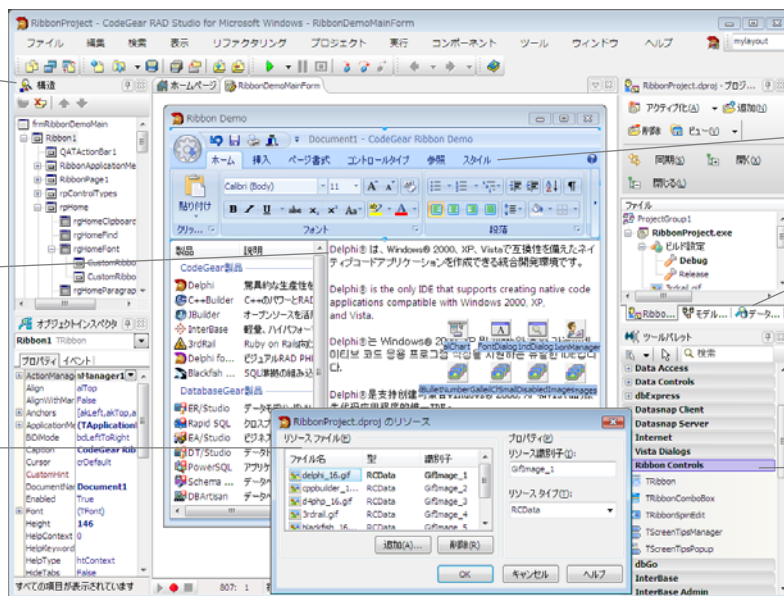
最新環境に対応！アプリケーションの性能を最大限に引き上げる WINDOWS 開発環境

Delphi® 2009 は、コンポーネントによるビジュアル開発スタイルで、ハイパフォーマンスアプリケーションを開発できる Windows 向け開発環境です。業界最高水準のスピードを誇る Delphi ネイティブコンパイラと拡張された強力な言語機能により、コンピュータの性能を最大限引き出すアプリケーション開発を実現。コード入力支援機能、リファクタリング、ユニットテスト、デバッグ機能などを搭載し、包括的な生産性向上を可能にします。高いスケーラビリティを備えたハイパフォーマンスデータベースアクセス、Unicode サポートなどにより、デスクトップアプリケーションからデータベースアプリケーション、Web 2.0 アプリケーションに至る幅広い開発をスピードアップします。

高性能エディタ、
ビジュアルデバッガ、
データベースツールなど
高い生産性を実現する
統合開発環境

Unicode 対応の開発環境、
文字列型、コンポーネント
ライブラリにより多言語
データをハンドル可能

アプリケーションで使用
する Windows リソースを
効率的に管理できる
リソースマネージャ



Office スタイルの
リボンコントロールなど
最新の Windows GUI を
効率的に開発可能

ビジュアル開発手法により
主要なデータベースを
活用したアプリケーション
のスピード開発を実現

ユーザーインターフェイスや
データベースアクセスを
カプセル化したビジュアル
コンポーネントを多数搭載

迅速な開発を実現する DELPHI の統合開発環境でチームの生産性をアップ

Delphi の統合開発環境 (IDE - Integrated Development Environment) には、アプリケーションの設計、開発に集中できる強力な開発支援機能が多数搭載されています。コード補完、ライブテンプレート、コーディングエラーを自動検出する Error Insight などが、開発者の思考を妨げないコーディング作業を可能にします。IDE に統合された強力なデバッガは、コードの実行過程を的確にトレースします。さらに、最新バージョンでは、プロジェクト管理機能を強化。オプション設定の再利用など、煩雑なプロジェクト設定を効率的に活用できるようになりました。

ドラッグ&ドロップによるビジュアル開発と強力なコンポーネントライブラリが開発をスピードアップ

Delphi の開発はドラッグ&ドロップによるビジュアル開発が基本です。強力なユーザーインターフェイス機能、データベースアクセス、システム機能などをコンポーネントとしてカプセル化。高度なアプリケーションを驚異的なスピードで開発できます。Delphi 2009 では、この実績あるコンポーネントフレームワーク「VCL (Visual Component Library)」をパワーアップ。リボンコントロールなどの最新ユーザーインターフェイス機能も容易に扱えるようになりました。VCL は高い拡張性を備えており、独自のコンポーネントを作成したり、サードパーティ製やオープンソースのコンポーネントをインストールして活用することもできます。

幅広いデータベースにさまざまな形態で簡単にアクセス可能

Delphi は、データベースアプリケーション開発でその威力を発揮します。幅広いデータベースに対応した強力なデータベースアクセスコンポーネントを用いれば、開発者は主要なデータベースにアクセスするアプリケーションをシンプルなビジュアル操作で、すばやく作成できます。データの編集、更新、追加、削除なども、ビジュアルコントロールによって容易に実装可能。複雑な制御もコンポーネントを活用したコーディングによって、きめ細かく対応できます。さらに、アプリケーションに拡張性と柔軟性をもたらす多層型のアプリケーション構築も、DataSnap フレームワークによってコンポーネントベースの開発をサポート。デスクトップアプリケーションからクライアントサーバー、多層/ Web アプリケーションまで幅広い形態に対応できます。

	PRO	ENT	ARCH
高い生産性を実現する統合開発環境(IDE)			
コード入力支援機能を搭載したコードエディタ、高性能ビジュアルデバッガ、プロジェクトマネージャ、ビジュアルデザイナー、オブジェクトインスペクタ、構造ペイン、ツールパレット (Unicode 対応)	■	■	■
ライブコードテンプレート、クラス補完、高度なデバッグ機能、リファクタリング、UML モデリング、データエクスプローラ、クラスエクスプローラ、SQL クエリービルダー、ローカライズツール、ユニットテストなどの IDE 機能	■	■	■
言語機能とコンパイラ			
高性能 32 ビットの Delphi® ネイティブコード最適化コンパイラ。Unicode サポート、ジェネリックス、無名メソッドなどの Delphi 言語の新機能を搭載	■	■	■
テーマ、ガラス効果、ファイルダイアログ、タスクダイアログコンポーネントなどの Windows Vista サポートを含む Microsoft Win32 SDK をサポート	■	■	■
再利用可能なビジュアルコンポーネント VCL (Visual Component Library)			
VCL - リボンコントロールを含む豊富なコンポーネントによるドラッグ&ドロップビジュアル開発	■	■	■
VCL ソースコード	■	■	■
独自のカスタムコンポーネントの作成とサードパーティコンポーネントの追加	■	■	■
データベースアプリケーションの設計・開発			
InterBase、MySQL 向けのデータベースドライバとローカル接続	■	■	■
Blackfish SQL データベース (配布ライセンス付き) と InterBase 2009 Developer Edition (英語版)	■	■	■
Oracle、DB2、Microsoft SQL Server、Informix、Sybase、SQL Anywhere へのリモート接続とデータベースドライバ		■	■
多層データベースアプリケーションフレームワーク「DataSnap」		■	■
データベース構造を掌握できるデータベースモデリング・設計ツール「ER/Studio Developer Edition (英語版)」			■
Web アプリケーション開発・リモートアクセス			
VCL for the Web - ネイティブ Web アプリケーション開発フレームワーク (Pro 版は最大 5 接続の制限)	■	■	■
COM+オブジェクト、サーバー、タイプライブラリを作成するウィザードを搭載した COM サポート	■	■	■
強力な開発支援機能			
Together® UML モデリング - モデルとソースコードの双方向リアルタイム同期を実現した LiveSource™ クラス図	■	■	■
シーケンス図、コラボレーション図、ステートチャート、配布図、ユースケース図、アクティビティ図、コンポーネント図を含む強力な UML モデリング機能		■	■
Rave Reports、glyFX icon library、インストーラー作成ツール InstallAware Express などのツール	■	■	■

動作環境

<ul style="list-style-type: none"> 1 GB 以上のメモリ (2 GB 以上を推奨) 3 GB の空きハードディスク容量 前提条件 (Microsoft .NET Framework を含む) のための 750 MB の空きハードディスク容量 DVD-ROM ドライブ 1024x768 以上の高解像度モニタ マウスなどのポインティングデバイス 	プロセッサ <ul style="list-style-type: none"> Intel® Pentium® またはその互換機 1.4 GHz 以上 (2GHz 以上を推奨) 	Windows <ul style="list-style-type: none"> Microsoft® Windows Vista™ SP1 (管理者権限が必要) Microsoft® Windows XP Home または Professional (SP3) Microsoft® Windows Server® 2003 (SP1) または 2008 Microsoft® Windows® 2000 Professional または Server(SP4)
---	--	--

